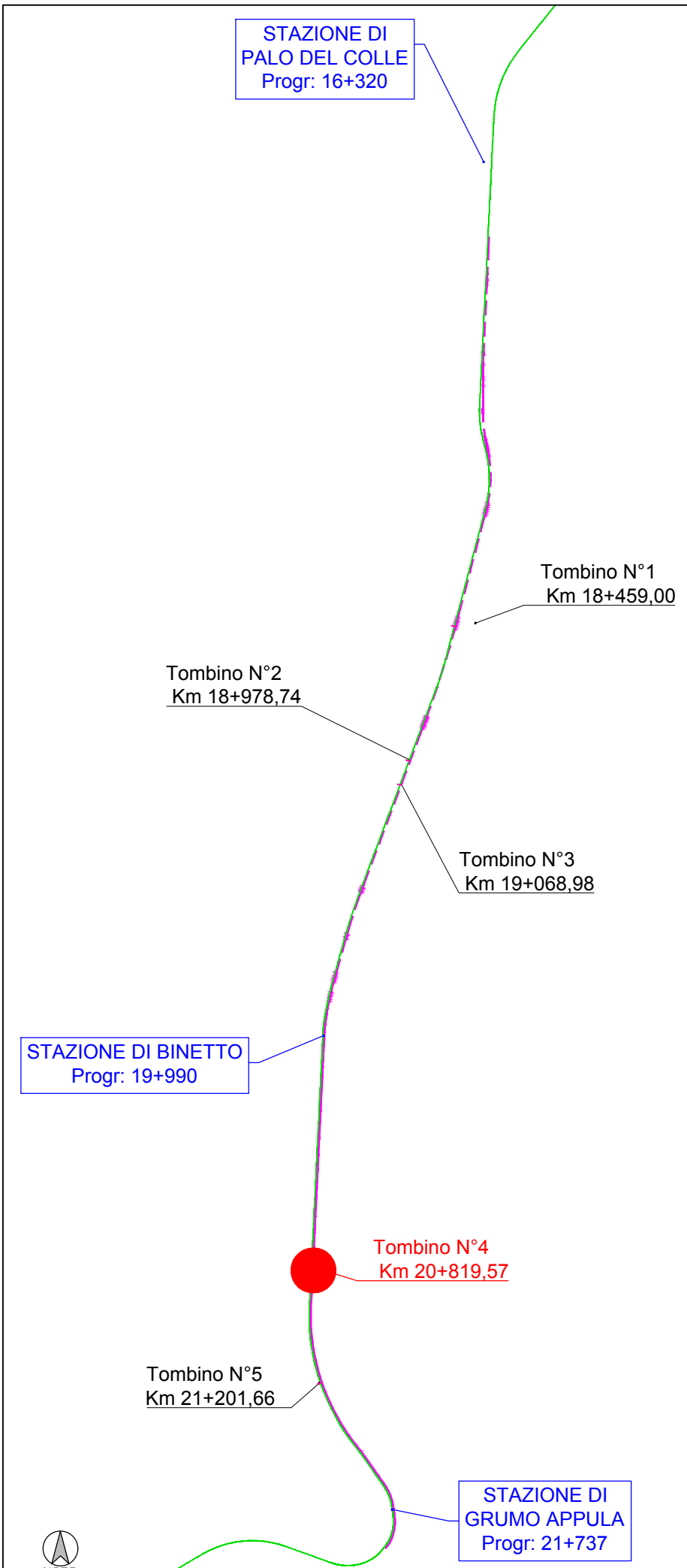
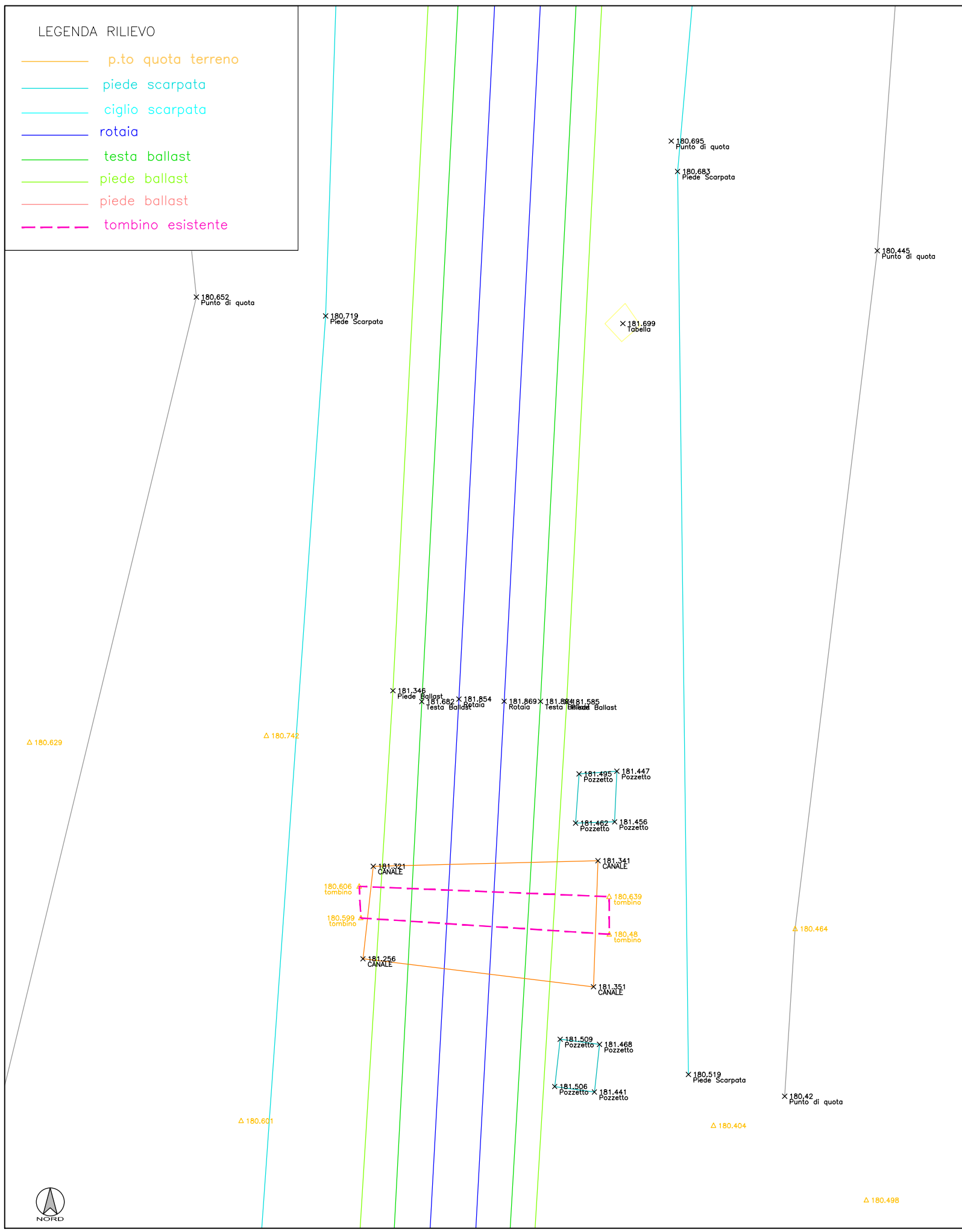


PLANIMETRIA CHIAVE SCALA 1:20000



RILIEVO STATO DI FATTO E PLANIMETRIA ATTRAVERSAMENTO
SCALA 1:100



Km	TOMBINO	INTERVENTI DI PROGETTO
20+819,57	n°4	<ul style="list-style-type: none">demolizione tombino esistente, dimensioni 60x80sostituzione tombino esistente con n°2 tubi in c.a. a compressione radiale DN800prolungamento tombino lato valle

RILIEVO FOTOGRAFICO TOMBINO n°4

LATO VALLE

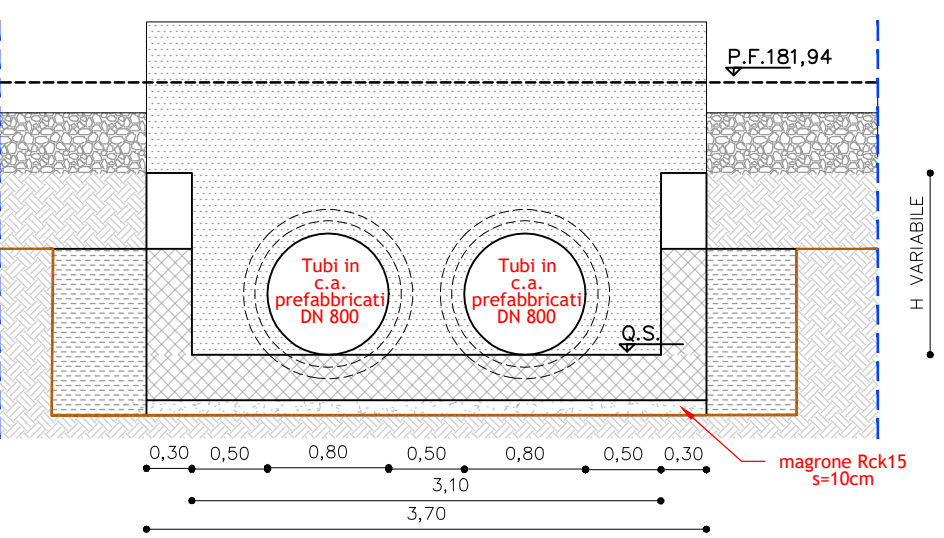


LATO MONTE

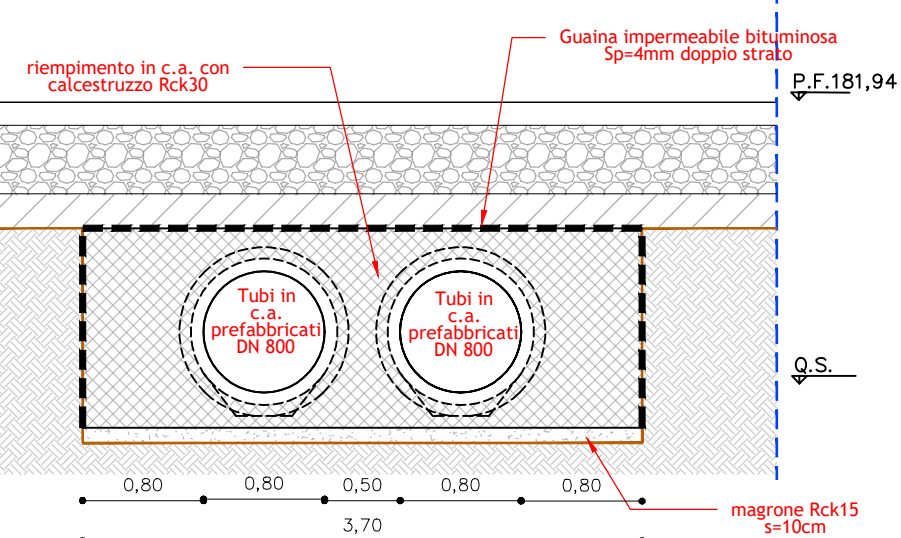


PROGETTO - Scala 1:50

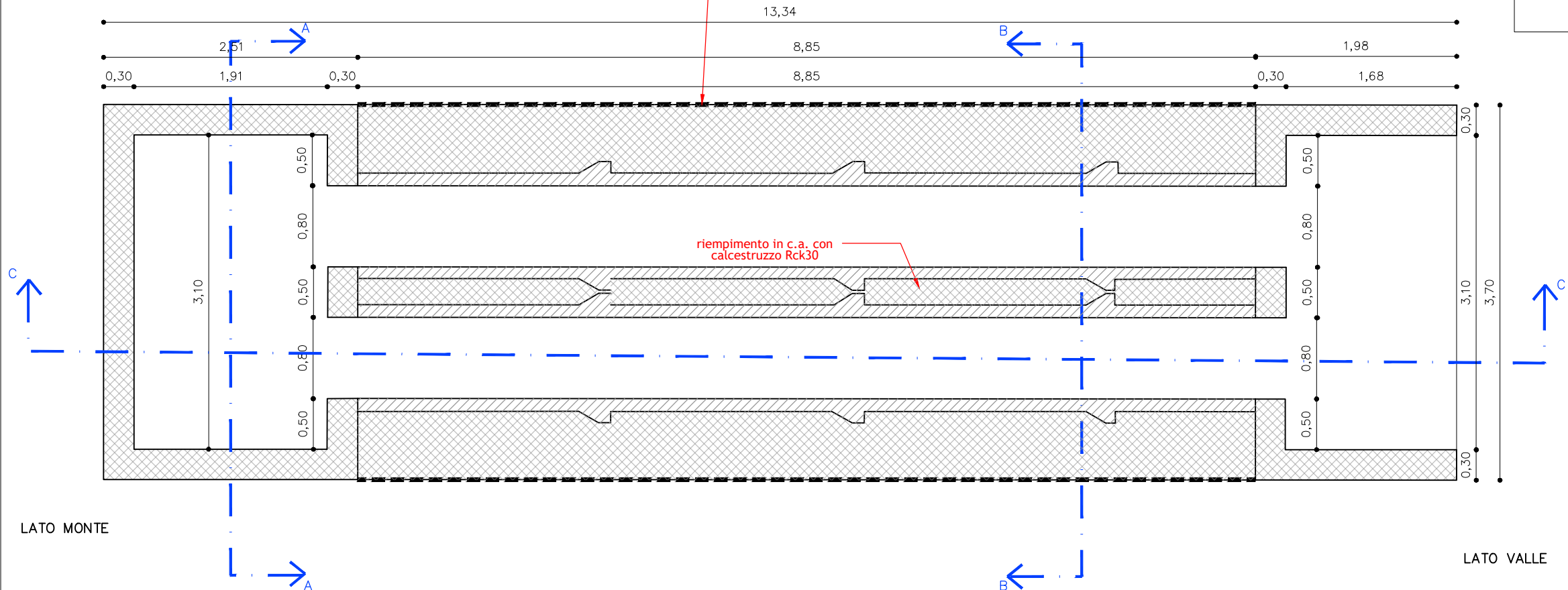
SEZIONE A-A DI PROGETTO



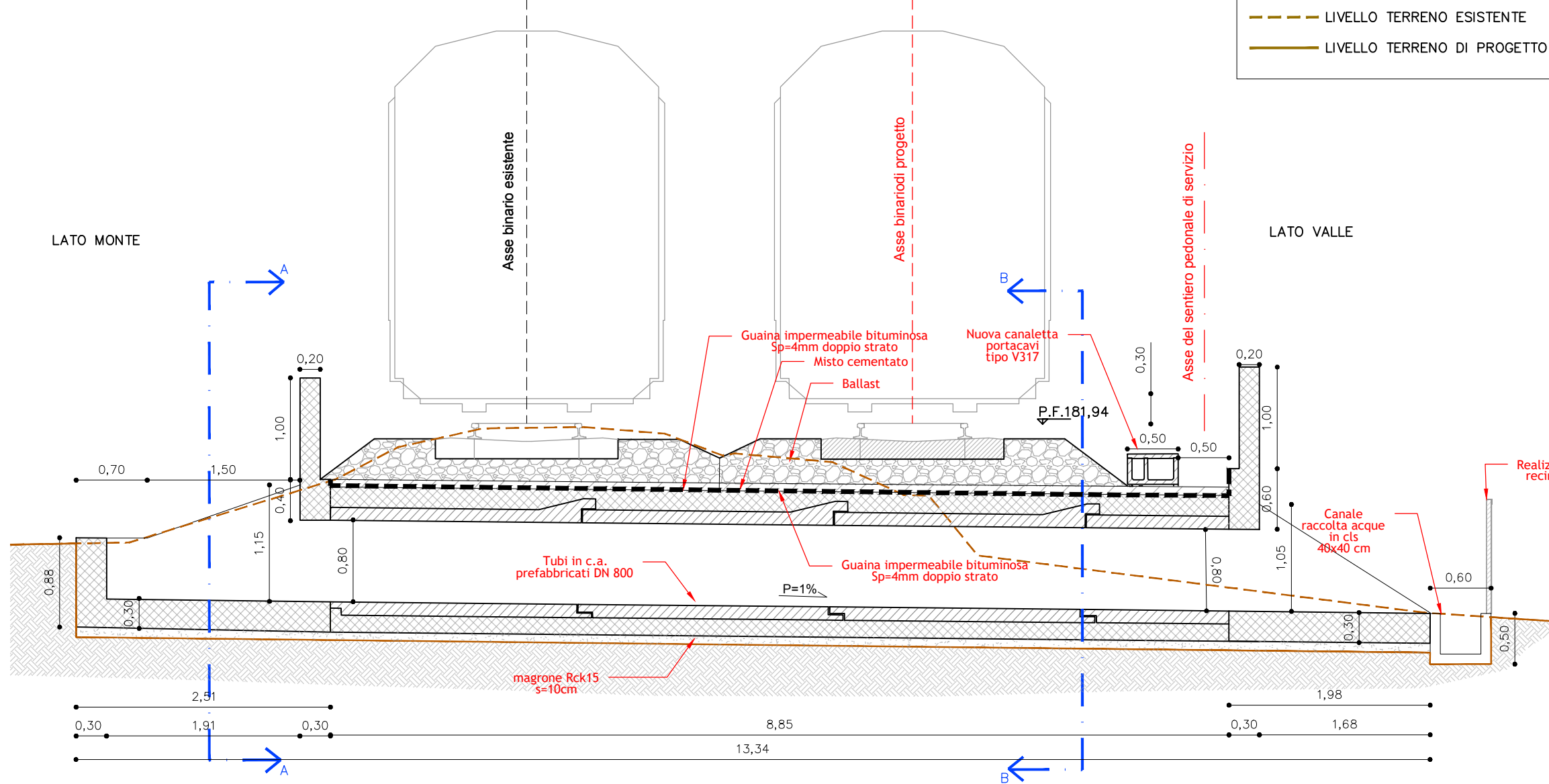
SEZIONE B-B DI PROGETTO



PIANTA ATTRAVERSAMENTO DI PROGETTO



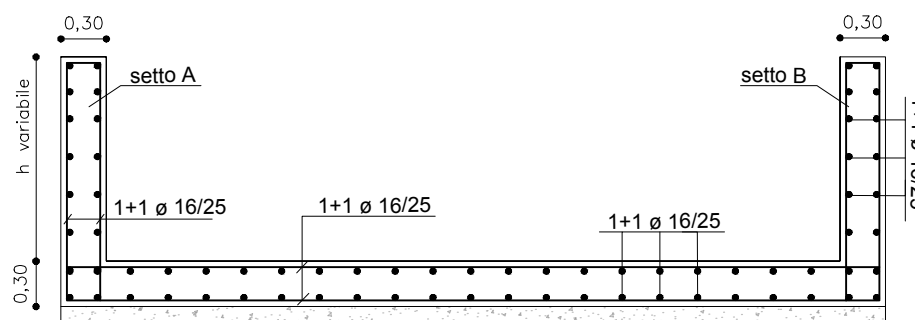
SEZIONE LONGITUDINALE DI PROGETTO



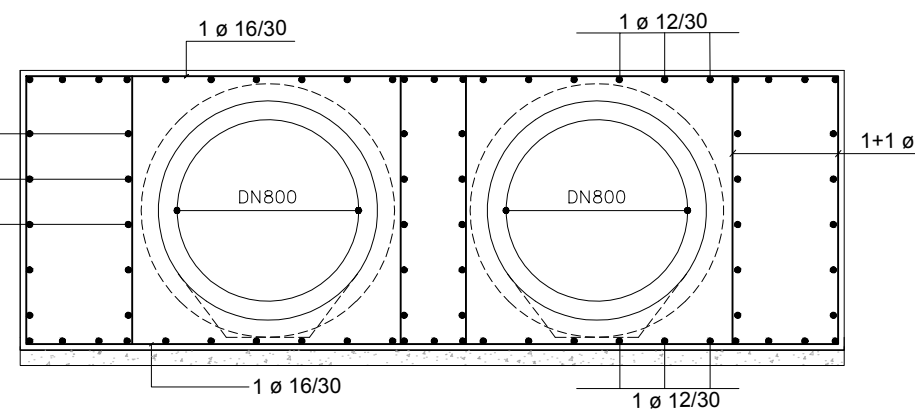
ARMATURA TIPO - Scala 1:50

TABELLA MATERIALI	
Copri ferro PIASTRE	4 cm
Copri ferro SETTI	4 cm
Acciaio per c.a	B450C
Calcestruzzo	Rck 30
Classe di esposizione	XC2
Calcestruzzo magrone	Rck 15

SEZIONE TRASVERSALE POZZETTO IN C.A.



SEZIONE TRASVERSALE IN CORRISPONDENZA DEI TUBI DN1000 -



FERROVIE APPULO LUCANE S.R.L.

Progettazione Definitiva ed Esecutiva,
COORDINAMENTO DELLA SICUREZZA IN FASE DI PROGETTAZIONE,
VALUTAZIONE DI IMPATTO AMBIENTALE, DEL RADDOPPIO
DELLA TRATTA PALO DEL COLLE - GRUMO APPULA DELLA LINEA BARI-MATERA

C.U.P.: G21E16000380001 C.I.G.: 72395498D2

STAZIONE DI PALO DEL COLLE
Progr. 16+320

STAZIONE DI GRUMO APPULA
Progr. 21+737

STAZIONE DI BINETTO
Progr. 19+990

FIRME:

RESPONSABILE UNICO DEL PROCEDIMENTO: Dott. Ing. MASSIMILIANO NATILE

Integrazione delle prestazioni specialistiche:
Ing. MARCO RASIMELLI
Resp. Studio SIA
Ing. DINO BONADIES
Geologia:
Dott. Geol. STEFANO PIAZZOLI
Ing. SIMONE PELLEGRINI
Ing. VALERIO MASTROIANNI
Geom. CARLO ROSI
Ing. PRIMO STASI
Geologia:
Dott. Geol. MARIO STANI
Studio SIA:
Arch. LUCIA LEPORE
Ing. ANTONIO DI LEO
Coordinamento Sicurezza in fase di Progetto
Ing. NICOLA LABARILE

ETACONS
INGEGNERIA E PROGETTAZIONE

PROGETTO DEFINITIVO

Elaborato OI0010	Pratica 18021_DAR	OPERE IDRAULICHE				
Scala Indicata	Codifica elaborato DAR_3DY009a	Tombino alla Progr. 20+819.57				
A	GIUGNO 2020	PRIMA EMISSIONE	V.ELIA	C.STANO	P.STASI	M. RASIMELLI
Rev.	Data	Motivazione	Redatto	Verificato	Approvato	Autorizzato

Questo documento è di proprietà esclusiva. E' proibita la riproduzione anche parziale e la cessione a terzi senza la nostra autorizzazione.